

BRAMY GARAŻOWE



WIŚNIEWSKI

BRAMY | OKNA | DRZWI | OGRODZENIA

BRAMY SEGMENTOWE UniPro SNP

Zastosowanie: Brama garażowa segmentowa dedykowana przede wszystkim obiektom z niskim nadprożem, gdzie brakuje miejsca na sprężyny skrętne. Ciężar bramy jest równoważony przez odpowiednio dobrany pakiet sprężyn naciągowych zamontowanych wzdłuż prowadnic pionowych.



Dla panelu 40 [mm]

TERMOIZOLACJA

Stalowe panele wykonane są z blachy ocynkowanej, wypełnione bezfreonową utwardzoną pianką poliuretanową oraz powlekane obustronnie warstwą farby poliestrowej. Dzięki temu zyskują one bardzo dobre właściwości termoizolacyjne i akustyczne. Każda brama posiada system elastycznych i wytrzymałych uszczelek na całym obwodzie oraz pomiędzy panelami, co w dużym stopniu podnosi izolacyjność bramy.



BEZPIECZEŃSTWO

Systemy bezpieczeństwa to przede wszystkim minimalizowanie wszelkich oznak ryzyka. Bez względu na sposób obsługi, bramy WIŚNIEWSKI posiadają zdolność do zapewnienia komfortu i bezpieczeństwa. Nasze produkty są w pełni zgodne z normą PN-EN 13241-1.



FUNKCJONALNOŚĆ

Zastosowanie układu sprężyn naciągowych wzdłuż prowadnic pionowych, pozwala na montaż w obiektach o niskim nadprożu. Konstrukcja bram SNP pozwala na łatwy i szybki montaż.

KONSTRUKCJA BRAMY UNIPRO SNP

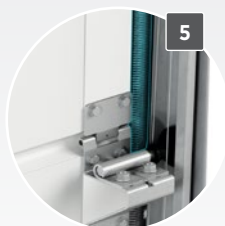
Brama segmentowa jest montowana za otworem, otwiera się pionowo do góry i nie zajmuje miejsca na podjeździe. Przestrzeń przed bramą, jak i wewnątrz obiektu, jest maksymalnie wykorzystana, a samo prowadzenie bramy pozwala na jej funkcjonowanie bez kolizji z ruchem wewnątrz garażu. Liczne zabezpieczenia zapewniają bezpieczne otwieranie i zamykanie w każdej fazie, niezależnie od sposobu otwierania: ręcznego czy automatycznego.

Dzięki zastosowaniu układu sprężyn naciagowych montowanych wzdłuż prowadnic pionowych, brama może być montowana w obiektach z niskim nadprożem. Ilość sprężyn jest odpowiednio dobierana do gabarytów bramy, co zapewnia maksymalny komfort i bezpieczeństwo użytkowania. Kształt paneli został tak zaprojektowany, aby uniemożliwić przytraśnięcie palców. Wszystkie elementy stalowe są ocynkowane (prowadnice, ościeżnice, elementy łączące). Brama wyposażona została w łożyskowane rolki zapewniające właściwe prowadzenie skrzydła bramy, a specjalnie wyprofilowane prowadnice uniemożliwiają ich wypadnięcie.

Bramy o dużych wymiarach są dodatkowo wzmacniane specjalnymi elementami zwiększającymi sztywność całej konstrukcji, takimi jak dodatkowy zawias montowany pośrodku bramy, czy profil wzmacniający skrzydło bramy. Panele bramy powlekane są farbami poliestrowymi wysokiej jakości lub okleinowane. Stanowi to optymalną ochronę przed wpływem czynników atmosferycznych oraz zapewnia długoletnie użytkowanie bramy. Dzięki szerokiej gamie kolorów bramy garażowe WIŚNIEWSKI można z powodzeniem dostosować do elewacji budynku. Bramy WIŚNIEWSKI to inwestycja na lata.



- 1 Automatyka**
Sprawdzona i pewna automatyka Metro lub Moto WIŚNIEWSKI powered by Somfy.
- 2 Prowadnice i ościeżnice**
Wykonane z ocynkowanej blachy zapewniają stabilność i wytrzymałość konstrukcji.
- 3 Okucia paneli w kolorze RAL 9002**
Dopasowane kolorystycznie do wewnętrznego koloru paneli.
- 4 Uszczelka dolna**
Wysokiej jakości uszczelki EPDM idealnie dopasowują się do podłoża zabezpieczając przed przedostawaniem się wilgoci i zanieczyszczeń pod bramą.
- 7**
- 8**
- 9**
- 10**



Sprężyny naciagowe

Układ sprężyn montowany wzdłuż prowadnic pionowych. Gwarantowana minimalna liczba cykli - 20 000.



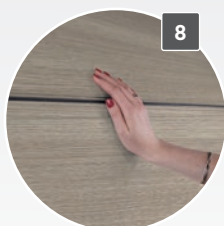
Zabezpieczenie przeciążeniowe

W bramie automatycznej; w sytuacji zetknięcia dolnej krawędzi skrzydła z przeszkodą, zatrzymuje skrzydło bramy, a następnie cofa je.



Uszczelnienie obwodowe dwulistkowe

Stosowane w standardzie, gwarantujące lepsze doszczelnienie bramy.



Specjalnie wyprofilowane panele

Uniemożliwiają przytraśnięcie palców.



Łożyskowane rolki prowadzące

Zapewniają właściwe prowadzenie skrzydła bramy.



Fotokomórki

Zabezpieczają przed niekontrolowanym ruchem skrzydła bramy, gdy w świetle wjazdu pojawi się przeszkoda - opcja dodatkowa.



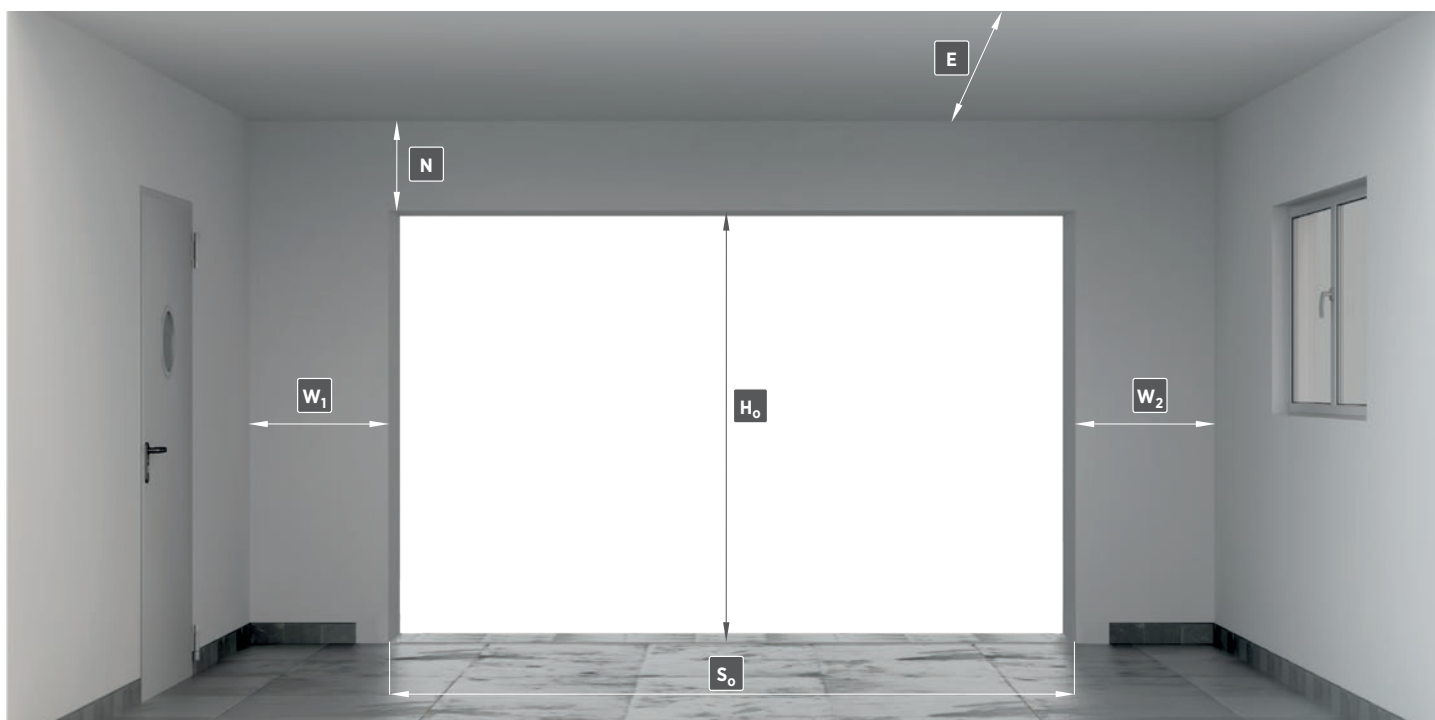
WSPÓŁCZYNNIK PRZENIKANIA CIEPŁA U [W/m²K]

Szerokość bramy w [m]

Wysokość bramy w [m]	Szerokość bramy w [m]															
	2,250	2,375	2,400	2,500	2,600	2,750	3,000	3,250	3,500	3,750	4,000	4,250	4,500	4,750	5,000	
2,000	1,3	1,3	1,3	1,3	1,3	1,3	1,3	1,3	1,3	1,3	1,3	1,3	1,3	1,3	1,3	
2,100	1,3	1,3	1,3	1,3	1,3	1,3	1,3	1,3	1,3	1,3	1,3	1,2	1,2	1,2		
2,125	1,3	1,3	1,3	1,3	1,3	1,3	1,3	1,3	1,3	1,3	1,2	1,2	1,2	1,2		
2,200	1,3	1,3	1,3	1,3	1,3	1,3	1,3	1,2	1,2	1,2	1,2	1,2	1,2			
2,250	1,3	1,3	1,3	1,3	1,3	1,3	1,2	1,2	1,2	1,2	1,2	1,2	1,2			
2,375	1,3	1,3	1,3	1,3	1,3	1,3	1,2	1,2	1,2	1,2	1,2	1,2				
2,500	1,3	1,3	1,3	1,3	1,3	1,3	1,2	1,2	1,2	1,2	1,2	1,2				
2,625	1,3	1,3	1,3	1,3	1,3	1,3	1,3	1,3	1,2	1,2	1,2					
2,750	1,3	1,3	1,3	1,3	1,3	1,3	1,2	1,2	1,2	1,2						
2,875	1,3	1,3	1,3	1,3	1,3	1,3	1,2	1,2	1,2							
3,000	1,3	1,3	1,3	1,3	1,3	1,3	1,2	1,2	1,2							

Współczynniki podane dla bram SNP bez przeszkleń, kratki wentylacyjnych, paneli aluminiowych oraz dodatkowych uszczelnień termicznych.

WYMIARY MONTAŻOWE

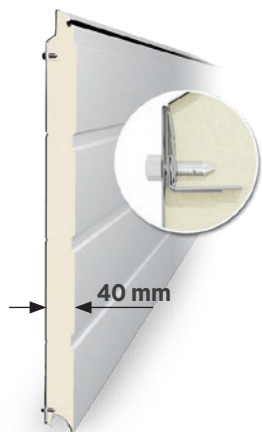


- S_o** - szerokość otworu, wymiar zamówieniowy
- H_o** - wysokość otworu, wymiar zamówieniowy
- N** - minimalne wymagane nadproże

- W₁** - minimalna wymagana przestrzeń boczna
- W₂** - minimalna wymagana przestrzeń boczna
- E** - minimalna głębokość garażu z wolną przestrzenią pod sufitem



KONSTRUKCJA PANELU



Solidna i trwała konstrukcja

W całej gamie segmentowych bram garażowych konsekwentnie stosujemy te same zasady projektowania. Dzięki temu solidna i wytrzymała konstrukcja to pewność, że brama sprosta nawet najbardziej ekstremalnym wymaganiom i warunkom pracy. Specjalne rozwiązania takie, jak np. oryginalny panel własnej produkcji, w którym stosujemy **system 5-warstwowego** zaginania blachy, zapewnia stabilne mocowanie elementów, co jeszcze bardziej zwiększa wytrzymałość konstrukcji. W górnej części montowana jest uszczelka listkowa. Wewnętrzna strona panelu w kolorze RAL 9002. Panel wypełniony jest pianką poliuretanową, której składniki recepturowe są precyzyjnie dobierane i odmierzane przez naszych specjalistów.

TYPY PRZETŁOCZEŃ



G - bez przetłoczeń



W - przetłoczenia wysokie



N - przetłoczenia niskie



K - przetłoczenia kasetonowe



V - przetłoczenia V

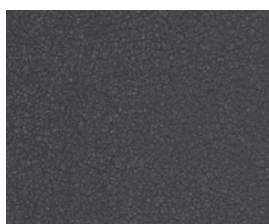
STRUKTURY



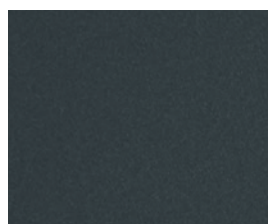
Woodgrain



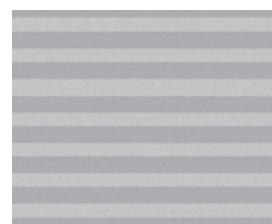
Smoothgrain



Sandgrain



Silkline



Silkline, panel z przetłoczeniami V



CHARAKTERYSTYKA PROWADZENIA



Prowadzenie SNP

Sprężyny naciągowe montowane wzdłuż prowadnic pionowych.

Minimalne wymiary bram:

- $S_o = 1500$ [mm] i $H_o = 1800$ [mm] - bramy **N**
- $S_o = 1500$ [mm] i $H_o = 1900$ [mm] - bramy **G**, **W**, **V**
- $S_o = 2230$ [mm] i $H_o = 1990$ [mm] - bramy **K**

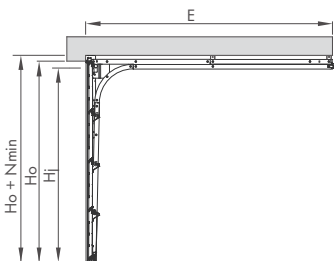
Dostępny zakres stosowania prowadzenia

Wysokość otworu ⁽¹⁾ (H_o) w [mm] do	Szerokość otworu ⁽¹⁾ (S_o) w [mm] do														
	2250	2375	2400	2500	2600	2750	3000	3250	3500	3750	4000	4250	4500	4750	5000
2000															
2100															
2125															
2200															
2250															
2375															
2500															
2625															
2750															
2875															
3000															

■ - nie dotyczy bram z powierzchnią Sandgrain oraz Smoothgrain - okleina.

⁽¹⁾ - Wymiar zamówieniowy.

Wymiary montażowe

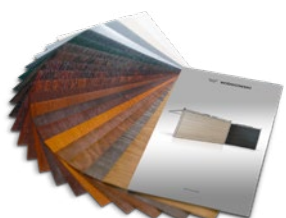
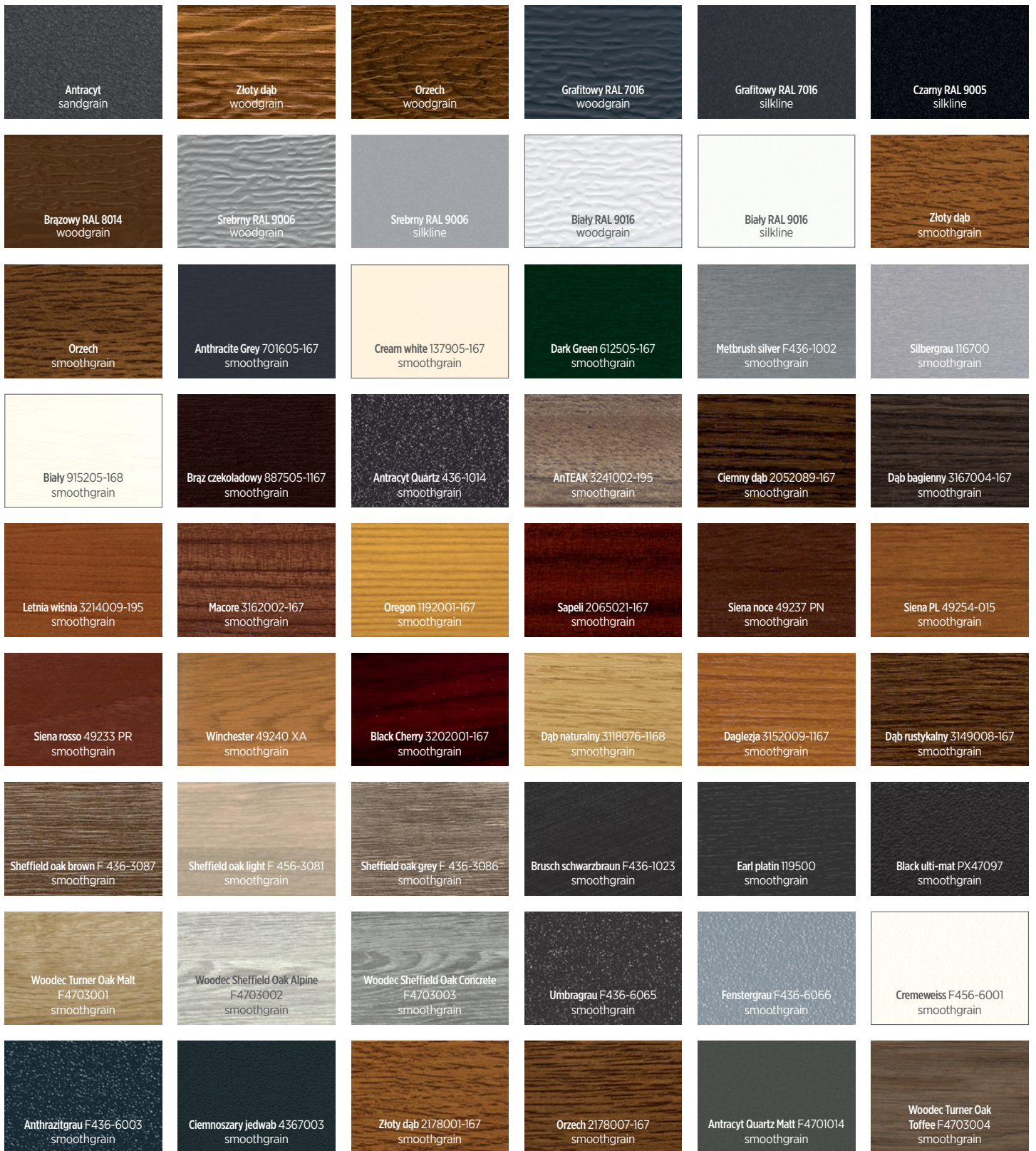


<input checked="" type="checkbox"/> S <input checked="" type="checkbox"/> NP <input type="checkbox"/>		SNPN, SNPG, SNPW, SNPK		SNPV
Kolor/Struktura		wszystkie dostępne kombinacje kolorów i struktur		RAL 9006, RAL 7016, inny RAL (silklina)
Wymiar		typowy	specjalny	
Nmin	Ręczna	90 [mm]		
	Z napędem MOTO	100 [mm]		
	Z napędem METRO	100 [mm]		
Sj		$S_o - 40$ [mm]		
Hj	Ręczna + chwytak (standard)	$H_o - 60$ [mm]		
	Z napędem	$H_o - 60$ [mm]		
W1, W2		100 [mm]		
Emin	Ręczna	$H_o + 600$ [mm]		
	Z napędem MOTO	$L_s + 300$ [mm]		
	Z napędem METRO	$L_s + 410$ [mm]		
Ls		2900 [mm] dla $H_o \leq 2250$; 3500 [mm] dla $H_o > 2250$ i $H_o \leq 2850$; 4500 [mm] dla $H_o > 2850$		

So - szerokość otworu, wymiar zamówieniowy. **Sj** - szerokość światła wjazdu po zamontowaniu bramy. **Ho** - wysokość otworu, wymiar zamówieniowy. **Hj** - wysokość światła wjazdu po zamontowaniu bramy. **N** - minimalne wymagane nadproże. **W1** - minimalna wymagana przestrzeń boczna. **W2** - minimalna wymagana przestrzeń boczna. **E** - minimalna głębokość garażu z wolną przestrzenią pod sufitem. **Ls** - długość szyny napędu.



DOSTĘPNE KOLORY



Okleiny dostępne dla bram garażowych z panelem G - bez przetłoczeń oraz z panelem W - przetłoczenia wysokie.



W ofercie malowania ponad 200 kolorów z palety RAL



Kolory HOME INCLUSIVE 2.0

Kolekcja kolorów Home Inclusive 2.0 to kolekcja łącząca kolorystycznie cztery grupy produktów Bramy | Okna | Drzwi | Ogrodzenia, która zapewni spójność wizualną wszystkich produktów.

HI EARTH



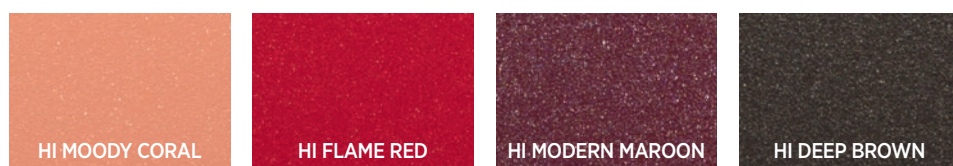
HI STONE



HI STEEL



HI RUBY

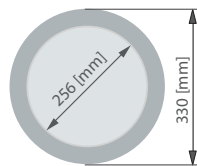
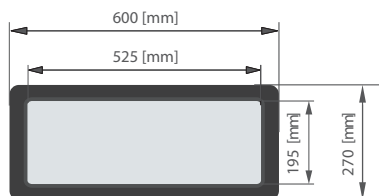


Od strony nasłonecznionej rekomendujemy montaż bramy (drzwi) w kolorach jasnych. Nie zaleca się montażu bram (drzwi) w kolorach ciemnych, w szczególności RAL: 3007, 4006, 4007, 5004, 5008, 5010, 5011, 5020, 5022, 6008, 6009, 6015, 6022, 7015, 7016, 7021, 7024, 7026, 7043, 8014, 8019, 8022, 9004, 9005, 9011, 9017, 9021, antracyt, orzech, macore, ciemny dąb, dąb bagienny, siena noce, siena rosso, antracyt quartz, letnia wiśnia, sapeli, dark green, sheffield oak brown, dąb rustykalny, brąz czekoladowy, black ulti-mat, brush schwarzbraun, umbragrau, anthrazitgrau.

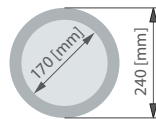
Zastosowanie ciemnego koloru w bramie (drzwiach) zamontowanej od nasłonecznionej strony, może powodować nadmierne nagrzanie paneli, co w efekcie może przyczynić się do ich deformacji. Nie ma możliwości malowania skrzydła bramy od wewnątrz. W przypadku zamówienia bram (drzwi) o takich samych kolorach, w różnych zamówieniach (partiach dostaw) z przyczyn technologicznych kolory mogą różnić się od siebie odcieniami.

OPCJE DODATKOWE

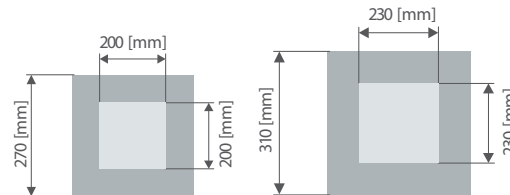
OKIENKA



Typ O-1A



Typ O-2A



Typ R-1A

Typ R-2A

Typ A-1 – wykonany z podwójnej przezroczystej szyby akrylowej, powierzchnia ramki jest chropowata. Zewnętrzna ramka dostępna jest w kolorach RAL 7016, RAL 8003, RAL 8011, RAL 8014, RAL 8016, RAL 9005, RAL 9016. Wewnętrzna ramka zawsze w kolorze białym. Ramka zew/wew PCV. Zewnętrzny wymiar ramki 600 x 270 [mm]. Przepuszczalność światła 86%.

Typ O-1A, O-2A - wypełnienie: potrójna, przezroczysta szyba akrylowa zespolona; ramka (zewn./wew.): stal nierdzewna, satynowa. Brak możliwości zastosowania w bramach z przetłoczeniem kasetonowym. Dostępne dla bram do wymiaru So=3750 mm.

Typ R-1A, R-2A - wypełnienie: potrójna, przezroczysta szyba akrylowa zespolona; ramka: stal nierdzewna, satynowa. Brak możliwości zastosowania w bramach z przetłoczeniem kasetonowym. Dostępne dla bram do wymiaru So=3750 mm.

SZYBY

Zastosowanie: do podwójnego przeszklecia paneli aluminiowych przeszklonych oraz przeszklecia VISUAL.



No-Scratch

Szyba pokryta specjalną powłoką podwyższającą jej wytrzymałość, bardzo dobra odporność na zarysowania oraz działanie promieni słonecznych w porównaniu do przeszklecia standardowego.



Satyna

Szyba o mlecznym zabarwieniu. Podwójnie zespolona z tafli nieprzezierną od zewnątrz i przezroczystą od wewnątrz. Przepuszczalność światła 78%.



Szyba R

Nieprzezierna (tzw. mrożona), podwójnie zespolona z taflą przezroczystą od wewnątrz. Przepuszczalność światła (77 - 79%).



Grey

Szyba przezroczysta o delikatnym brązowym zabarwieniu. Podwójnie zespolona z taflą przezroczystą od wewnątrz, niebarwiona od wewnątrz. Przepuszczalność światła (51%).

PANEL WENTYLOWANY



Panel aluminiowy bez przegrody termicznej lub z przegrodą wypełniony siatką ciepło-ciągnioną. Możliwość wyposażenia bramy tylko w jeden panel wentylowany.

PAKIET ANTYWŁAMANIOWY RC2



Brama garażowa wyposażona w zestaw RC2 posiada certyfikat wydany przez jednostkę certyfikującą IFT z Rosenheim (Niemcy). W skład pakietu wchodzi: mechanizm automatycznego ryglowania, wzmocniony zespół rygli, blachy rygli, zabezpieczenie przed rozryglowaniem wózka oraz odbojnik szynowy.

Pakiet RC2 dostępny tylko dla bram z napędem MOTO i METRO.



ZAMEK/KLAMKA

Zamek wyposażony jest w jednostronną wkładkę patentową, wkładka posiada dostęp z zewnątrz (trzy klucze), a od wewnątrz zamek obsługiwany jest za pomocą zasuwki. W bramie ręcznej SNP o $S_o \geq 4000$ [mm] zamek rygluje bramę na dwie strony (ale istnieje możliwość wyboru jednostronnego ryglowania). Na zewnątrz skrzydła bramy montowana jest klamka z szyldem wykonana z tworzywa sztucznego PVC-1 lub KL-2. Od wewnątrz montowana jest klamka z tworzywa sztucznego w kolorze czarnym. W bramie UniPro SNP brak opcji montażu zamka z klamką na środku bramy.

Klamka PVC-1 dostępna w kolorze czarnym. Klamka KL-2 dostępna jest w kolorach:

- **MAT** - RAL 9005, RAL 9016, RAL 8014.
- **POŁYSK** - RAL 9006, RAL 1036, RAL 1035, RAL 7048.



Klamka KL-2, kolor: RAL 9006



Klamka KL-2, kolor: RAL 1036



Klamka KL-2, kolor: RAL 1035



Klamka KL-2, kolor: RAL 7048



Klamka KL-2, kolor: RAL 9016



Klamka KL-2, kolor: RAL 9005



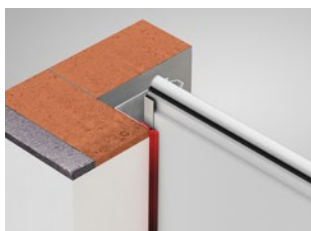
Klamka KL-2, kolor: RAL 8014



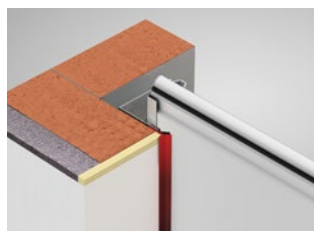
Klamka standardowa

DODATKOWE USZCZELNIENIA

W standardzie bramy UniPro SNP posiadają obwodowe uszczelnienie dwulistkowe. Istnieje możliwość doposażenia ich w dodatkowe **uszczelki termiczne**, pozwalające na odizolowanie elementów stalowych konstrukcji od powierzchni ściany, bądź też **uszczelki termiczne-wykańczające**, które pozwalają estetycznie wykończyć docieplony otwór garażowy likwidując przestrzeń pomiędzy dociepleniem, a powierzchnią skrzydła bramy, jednocześnie jeszcze bardziej uszczelniając bramę.



Uszczelnienie termiczne



Uszczelnienie termiczne-wykańczające



PRZYKŁADOWE WYKONANIA BRAM UNIPRO SNP

PRZESZKLENIA



Brama z okienkami - typ A-1



Brama z okienkami - typ C-1



Brama z okienkami - typ E-1



Brama z okienkami - typ O



Brama z okienkami - typ O-1A,
ramka ze stali nierdzewnej



Brama z okienkami - typ O-2A,
ramka ze stali nierdzewnej



Brama z okienkami - typ R-1A,
ramka ze stali nierdzewnej



Brama z okienkami - typ R-2A,
ramka ze stali nierdzewnej



Brama z okienkami - typ W3-1



Brama z okienkami - typ W4-1



Brama z okienkami - typ W5-1



Brama z okienkami - typ W6-1



APLIKACJE OZDOBNE



Typ Ap-1



Typ Ap-2



Typ Ap-3



Typ Ap-4



Typ Ap-5



Typ Ap-6



Typ Ap-7 w bramie z panelami bez przetłoczeń

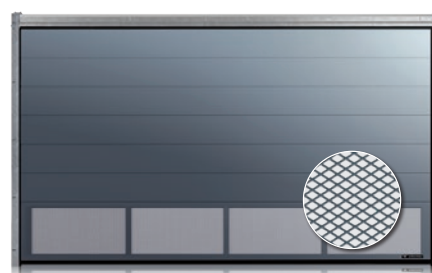


Typ Ap-7 w bramie z panelami z przetłoczeniami wysokimi

INNE OPCJE WYKONANIA



Brama z przeszkleniem panelem aluminiowym

Brama z przeszkleniem VISUAL
- dostępnym w bramie do szerokości
So=3000 [mm]Brama z panelem wentylowanym -
siatka cięto-ciągniona

ZESTAWY AUTOMATYKI

Napędy serii Moto i Metro są dedykowane do bram garażowych oferując pełną funkcjonalność i zabezpieczenie przeciążeniowe w standardzie.

Gwarancja EXTENDED CARE umożliwia wydłużenie gwarancji standardowej dla kompletnego produktu – automatycznej bramy segmentowej:

- do 5 lat skonfigurowanej fabrycznie z napędem Metro,
- do 3 lat skonfigurowanej fabrycznie z napędem Moto.



Typ napędu		Moto RTS	Metro RTS / Metro SMART io ⁽¹⁾
Dane techniczne	Zasilanie / Silnik	230V, 50Hz / 24V DC	230V, 50Hz / 24V DC
	Siła	600N i 750N	800N i 1000N
	Sprawność	30%	30%
	Szyna w całości	tak - stalowa ⁽²⁾	tak - stalowa
	Przeniesienie napędu	łańcuch lub pasek*	łańcuch lub pasek*
	Prędkość	14 cm/s	3,5 ÷ 18 cm/s - regulowana
	Centrala sterująca	wbudowana	wbudowana
	Odbiornik radiowy	Somfy RTS, wbudowany - 433,42 MHz RTS	Somfy RTS, wbudowany - 433,42 MHz RTS
	Pamięć odbiornika radiowego	32 nadajniki	32 nadajniki
	Automatyczny dobór parametrów pracy	tak	tak
	Wyłączniki krańcowe	encoder + odbój mech.	encoder + odbój mech.
	Rozblokowanie awaryjne	tak	tak
	Zastosowanie	segmentowe / uchylne	segmentowe / uchylne
	Czujnik otwarcia drzwi przejściowych	nie	tak
Obrotowa główka automatu	tak	tak	
Gwarancja	3 lata	5 lat	
Funkcje	Wykrywanie przeszkód	tak	tak
	Regulacja wykrywania przeszkód	4 poziomy regulacji	4 poziomy regulacji
	Działanie po wykryciu przeszkody	zatrzymanie lub całkowite otwarcie	częściowe otwarcie lub całkowite otwarcie
	Automatyczne zamykanie	nie	tak / od 10 ÷ 120 sek./
	Zwolnienie w pozycji końcowej	tak	tak
	Niezależne zewnętrzne oświetlenie	nie	tak / 230V, 500W
	Sterowanie oświetleniem zewnętrznym	nie	tak
	Dodatkowa lampa sygnalizacyjna	tak / 24V, 15W	tak / 24V, 15W
	Opóźnienie wyłączenia światła w napędzie	tak / stałe - 30 sek.	tak / regulowane od 1 ÷ 60 minut
	Wyświetlacz	nie	tak / LCD
	Częściowe otwarcie bramy - uchYLENIE	nie	tak / regulowane
	Licznik cykli	nie	tak
	Rejestracja ostatnich usterek	nie	tak
	Inteligentny dom	nie	tak*, technologia io-homecontrol

⁽¹⁾ Napęd Metro SMART io to produkt udoskonalony technicznie i wizualnie, reprezentujący nowe podejście do technologii inteligentnych, współpracuje z centralami sterującymi smartCONNECTED Box i TaHoma Switch.

* Dopłata.

⁽²⁾ Dwielementowa szyna w bramie SNP w przypadku wyboru szyny z łańcuchem.



WYPOSAŻENIE DODATKOWE

KLAWIATURA KODOWA KEYPAD 2 RTS



2-kanalowa klawiatura kodowa umożliwia sterowanie napędami, jak i odbiornikami radiowymi. Klawiatura jest urządzeniem bezprzewodowym i nie wymaga okablowania.

KLAWIATURA KODOWA KEYPAD 2 io



Umożliwia sterowanie napędami pracującymi na drodze radiowej io, z możliwością podłączenia dwóch urządzeń. Jest urządzeniem bezprzewodowym, natynkowym, a jej instalacja nie wymaga okablowania.

NADAJNIK NAŚCIENNY RTS



3-kanalowy nadajnik umożliwia sterowanie napędami, jak i odbiornikami radiowymi. Nadajnik ścienny jest urządzeniem bezprzewodowym i nie wymaga okablowania.

ZEWNĘTRZNY ODBIORNIK RADIOWY



Umożliwia sterowanie napędami innych producentów za pomocą nadajnika Pulsar. Jest urządzeniem dwukanałowym, które umożliwia zaprogramowanie 32 nadajników.

BLOKADA MECHANICZNA WÓZKA



Jest zabezpieczeniem dodatkowym, które zamontowane do wózka jezdnego, zwiększa bezpieczeństwo bramy. W bramach SNP dostępne tylko w przypadku wysokości nadproża $N_{min} > 120$ [mm].

LAMPA SYGNALIZACYJNA



Współpracuje z napędem Moto i Metro. Pełni funkcję ostrzegawczą. Pomarańczowe, migające światło informuje o pracy bramy.

BATERIA AWARYJNEGO ZASILANIA



Podłączona do napędu Metro oraz Moto umożliwia awaryjne wykonanie kilku cykli pracy.

ZAMEK SZYFROWY ZEWNĘTRZNY



Urządzenie jednokanałowe umożliwia sterowanie bramą za pomocą kodu. Przeznaczony do montażu na zewnątrz budynku, wymaga okablowania.

FOTOKOMÓRKI



Zabezpieczają przed niekontrolowanym ruchem skrzydła bramy, gdy w świetle przejazdu pojawi się przeszkoda.



BRAMA SEGMENTOWA



UniPro SNP | RAL 9005 | silkline



UniPro SNP | winchester 49240 XA | smoothgrain



DANE TECHNICZNE

	UniPro SNP
Skrzydło	Panel z blachy stalowej, ocynkowanej i malowanej obustronnie farbami poliesterowymi cynkowany i malowany obustronnie, wypełniony pianką PU o wysokiej gęstości g=42 kg/m ³ bez HCFC
Typ sprężyn	Naciągowe, montowane wzdłuż prowadnic pionowych
Minimalna liczba cykli	20 000
Współczynnik przenikania ciepła U panelu [W/m ² ·K]	0,48
Klasa wodoszczelność	2 zgodnie z normą PN-EN 13241-1 p.4.4.2
Klasa odporności na obciążenie wiatrem	3 zgodnie z normą PN-EN 13241-1 p.4.4.3
Klasa przepuszczalności powietrza	4 zgodnie z normą PN-EN 13241-1 p.4.4.6
Wskaźnik izolacyjności akustycznej Rw [dB] bez drzwi przejściowych / z drzwiami przejściowymi	23 zgodnie z normą PN-EN ISO 717-1: 1999
Zabezpieczenia	Specjalny kształt panelu uniemożliwiający przytraśnięcie palców. Opcjonalnie: fotokomórki, pakiet antywłamaniowy RC2.
Wyposażenie dodatkowe	Napęd elektryczny, panel wentylowany, przeszklenie panelem aluminiowym, przeszklenie bez szprosów VISUAL, okienka, szyby: No-Scratch, GREY, SATYNA, SAN R, kratki wentylacyjne, zamek, fotokomórki, nadajnik.
Maksymalna szerokość / wysokość bramy [mm]	5000 / 3000
Dostępne typy przetłoczeń paneli	niskie, wysokie, V, bez przetłoczeń, kasetonowe
Dostępne struktury paneli	woodgrain, smoothgrain, sandgrain, silkline
Dostępne kolory	inny RAL, kolory specjalne, w tym drewnopodobne, (panele okleinowane)

STERUJ BRAMĄ SWOIM SMARTFONEM!

SmartCONNECTED wprowadza automatyczne bramy segmentowe WIŚNIEWSKI w kolejny etap rozwoju produktów i dostosowanie ich do coraz bardziej wymagających klientów. Z jednej strony jest to możliwość sterowania tymi urządzeniami za pomocą smartfonu, z drugiej pełna kontrola i kontakt z domem z każdego miejsca na świecie.

io-homecontrol® umożliwia bezprzewodowe połączenie napędu Metro SMART io do systemu smart home sterowanego przez wybraną centralę marki Somfy: TaHoma® Switch lub smartCONNECTED Box z aplikacją smartCONNECTED. Stworzenie kompleksowego domu inteligentnego to szereg korzyści i dodatkowych funkcji, które zapewnią wygodę każdego dnia.



**Pozwól się zainspirować !
Sprawdź inne rozwiązania marki WIŚNIEWSKI !**



Produkty zaprezentowane w niniejszym materiale niejednokrotnie posiadają wyposażenie specjalne i nie zawsze są zgodne z wykonaniem standardowym • Karta techniczna nie stanowi oferty w rozumieniu Kodeksu Cywilnego • Producent zastrzega sobie prawo do dokonywania zmian • UWAGA: Kolory i wybarwienia szkła zaprezentowane w karcie technicznej należy traktować wyłącznie pogładowo • Wszelkie prawa zastrzeżone • Powielanie i wykorzystywanie, również częściowe, tylko za zgodą WIŚNIEWSKI Sp. z o.o. S.K.A. • UniPro SNP/05.22/PL



WIŚNIEWSKI

WIŚNIEWSKI Sp. z o.o. S.K.A.
PL 33-311 Wielogłowy 153
Tel. +48 18 44 77 111
Fax +48 18 44 77 110

www.wisniowski.pl